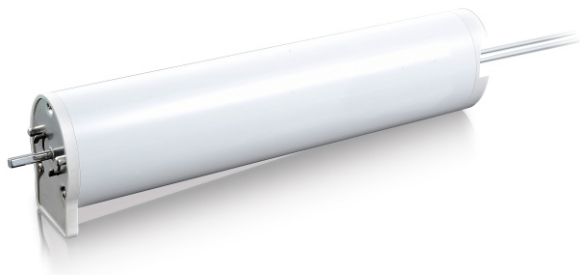


Руководство по эксплуатации двигателя AM68



Особенности

- * Входное напряжение: 100-240 Вольт
- * Тандемное подключение: подключение нескольких двигателей через разъем RJ12, для группового управления.
- * Остановка при помехе: двигатель остановится автоматически при возникновении препятствия.
- * Функция легкого касания: после включения питания слегка потяните штору примерно на 15 см, она автоматически откроется/закроется.
- * Ручное управление: штору можно открыть или закрыть при отключенном питании.
- * Различные варианты управления: встроенный радиоприемник, управление по сухому контакту и со смартфона.
- * Мотор помнит конечные положения, даже при отключении питания.

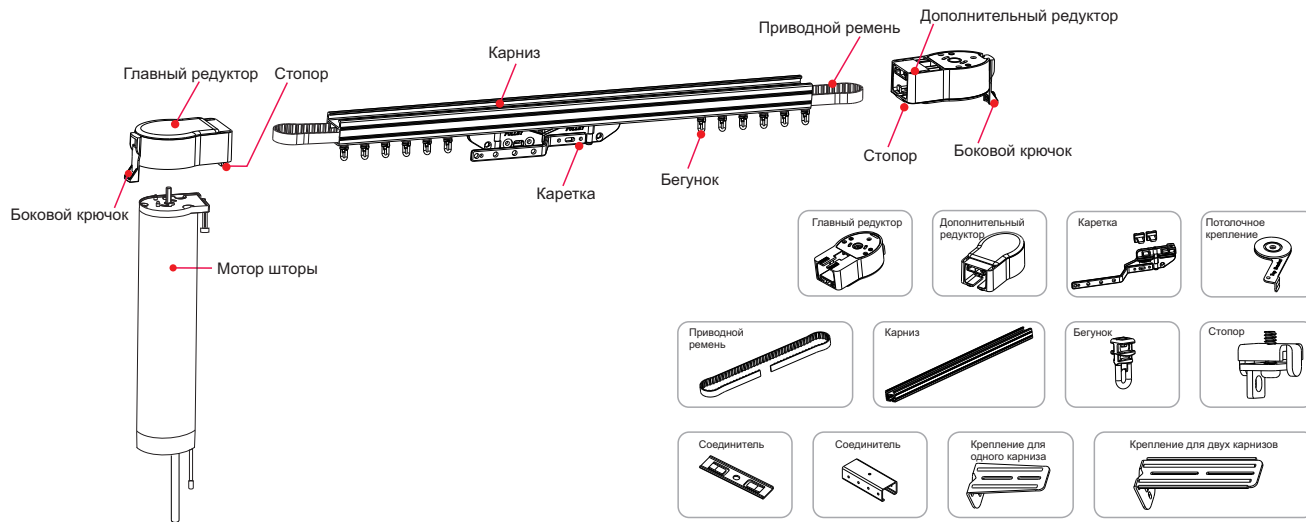
Параметры

Модель	Крутящий момент	Скорость	Размер мотора	Сеть	Мощность	Класс защищенности
AM68-1/80-EQ-PW	1 N.m	16cm/s	310×68×50mm	AC100-240V 50/60Hz	72W	IP20

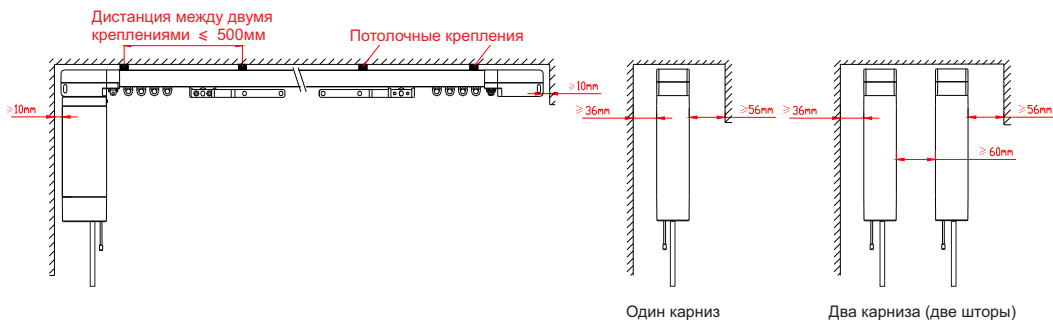
Диаграмма нагрузки

Длина карниза	Вид карниза и количество кареток		Вес ткани		R500		R3000	
	Две каретки	Одна каретка	Две каретки	Одна каретка	Две каретки	Одна каретка	Две каретки	Одна каретка
4 м	60 кг	50 кг	45 кг	40 кг	35 кг	30 кг	31 кг	21 кг
8 м	55 кг	45 кг	40 кг	35 кг	30 кг	25 кг	21 кг	16 кг
12 м	50 кг	40 кг	35 кг	30 кг	25 кг	20 кг		

Элементы карниза и аксессуары



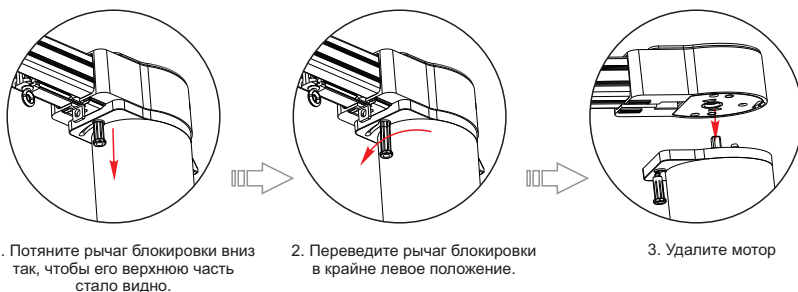
Установка и подключение



Установка мотора



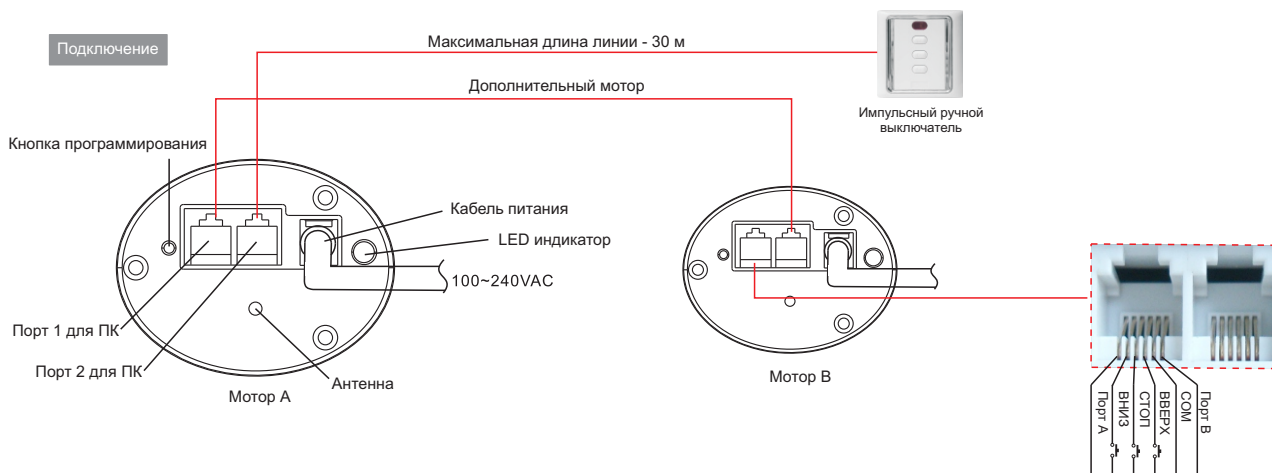
Удаление мотора



ВНИМАНИЕ!

- Пожалуйста, следуйте указаниям по чертежу выше
- Убедитесь, что рычаг блокировки находится в верном положении
- Потолок должен быть достаточно крепким, чтобы выдержать карниз, мотор и шторы.

Подключение



Внимание: импульсный ручной переключатель работает в режиме сухого контакта

Функции

Автоматическое запоминание конечных положений

Мотор автоматически запомнит конечные положения, для этого нужно открыть и закрыть штору до конца.

Максимальная защита от перепадов напряжения

Способен эффективно обезопасить электронику от перегорания и повреждения при скачках напряжения. Если происходит два раза короткое замыкание в течении 1 минуты, то загорается красная индикаторная лампа и мотор включается в режим ЗАЩИТА. Для снятия режима требуется перезагрузка.

Настройка

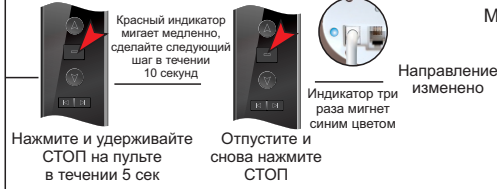
Для программирования мотора выберите нужный канал (для многоканальных пультов)
Максимальное время работы привода 4 мин.

1 Программирование



2 Изменение направления

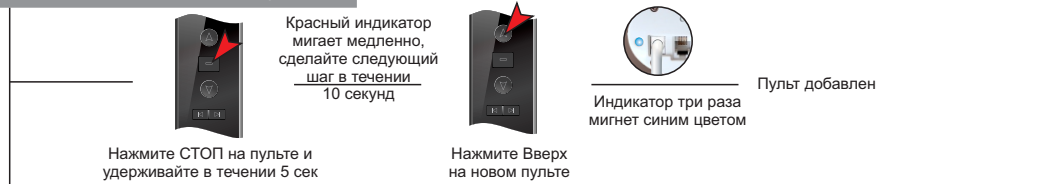
Метод 1



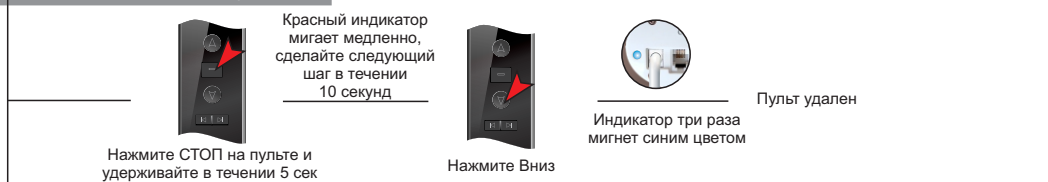
Метод 2



3 Добавление нового пульта

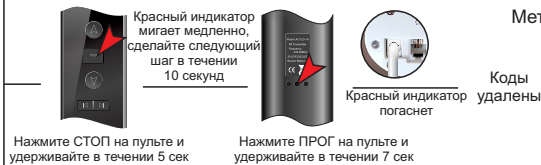


4 Удаление одного пульта



5 Удаление всех кодов

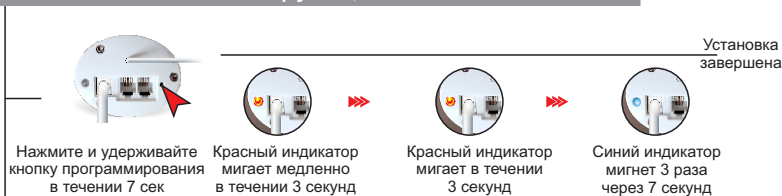
Метод 1



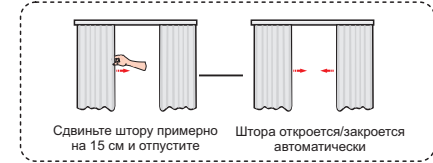
Метод 2



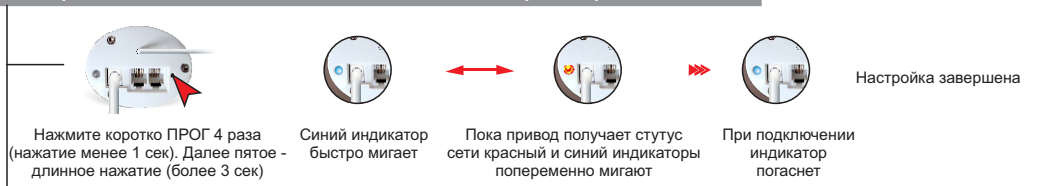
6 Включить/выключить функцию легкого касания



Функция легкого касания - если сдвинуть штору на 15 см, то штора откроется или закроется автоматически.



7 Настройка подключения к сети WiFi через приложение

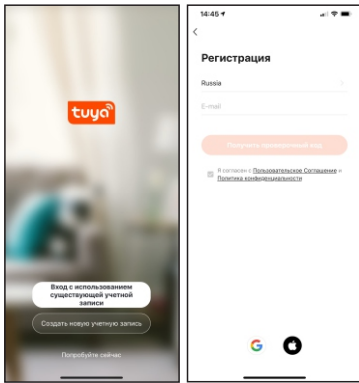


Мобильное приложение

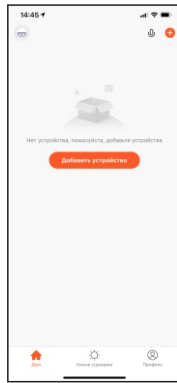
1. Скачайте приложение
Отсканируйте приведенный
ниже QR-код, чтобы загрузить
приложение TUYA



2. После установки, войдите в программу под своей
учетной записью или зарегистрируйте аккаунт



3. Выберите устройство в
главном интерфейсе приложения
и нажмите кнопку "Добавить устройство"
или знак "+" в правом верхнем углу.



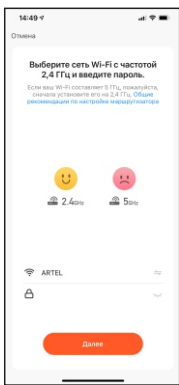
4. Нажмите "Мелкая бытовая
техника" слева и выберите
пункт "Штора/карниз (Wi-Fi)".



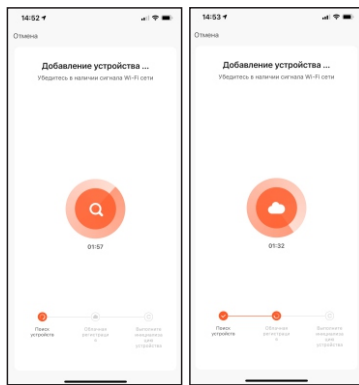
Нажмите коротко ПРОГ 4 раза
(нажмите менее 1 сек). Далее пятое -
длинное нажатие (более 3 сек)



5. Выберите ваш Wi-Fi и
введите его пароль.
Нажмите кнопку "Далее".



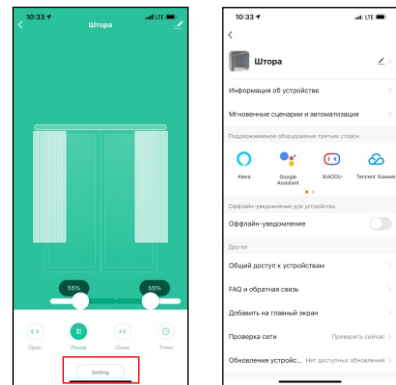
6. Дождитесь, когда соединение установится.
На приводе замигает только синий индикатор.
Подключение Wi-Fi прошло успешно.



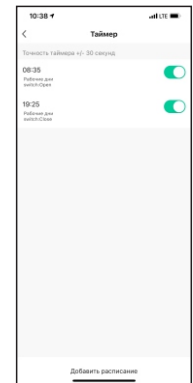
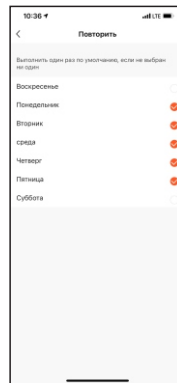
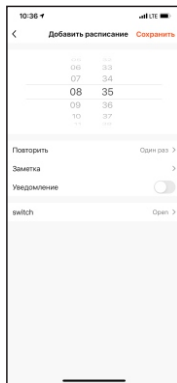
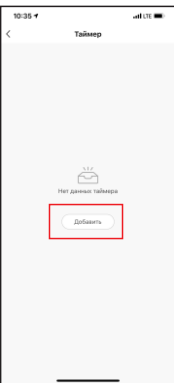
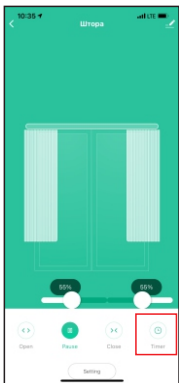
7. После завершения подключения
имя настроенного устройства
может быть изменено.
Нажмите Кнопку "Завершено".



8. Нажмите «Setting», чтобы
посмотреть информацию
об устройстве и его настройках



9. Настройка таймера



9. Каждый привод может быть связан только с одной учетной записью и должен иметь свое собственное имя.
Если вам нужно предоставить управление нескольким пользователям, вы можете добавить их в семейную группу

