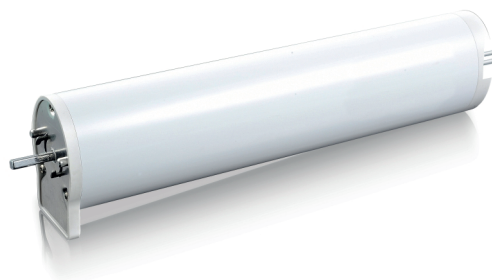


Инструкция по настройке привода AM68-2/80-EC-QP

Основные характеристики



- Входное напряжение: 100-240 Вольт
 - Тандемное подключение: подключение нескольких двигателей через разъем RJ12, для группового управления.
 - Остановка при помехе: двигатель остановится автоматически при возникновении препятствия.
 - Третье конечное положение: За исключением крайних положений, вы можете установить дополнительное третье положение посередине, чтобы обеспечить наиболее комфортное освещение в помещении.
- Мотор помнит конечные положения, даже при отключении питания
 - Гибкая бесшумная конструкция: высокоточный привод постоянного тока, передовые интеллектуальные технологии, медленное открывание и закрывание делают его перемещение более легким, плавным и бесшумным.
 - Различные варианты управления: встроенный радиоприемник, управление по сухому контакту, по протоколу RS232/485

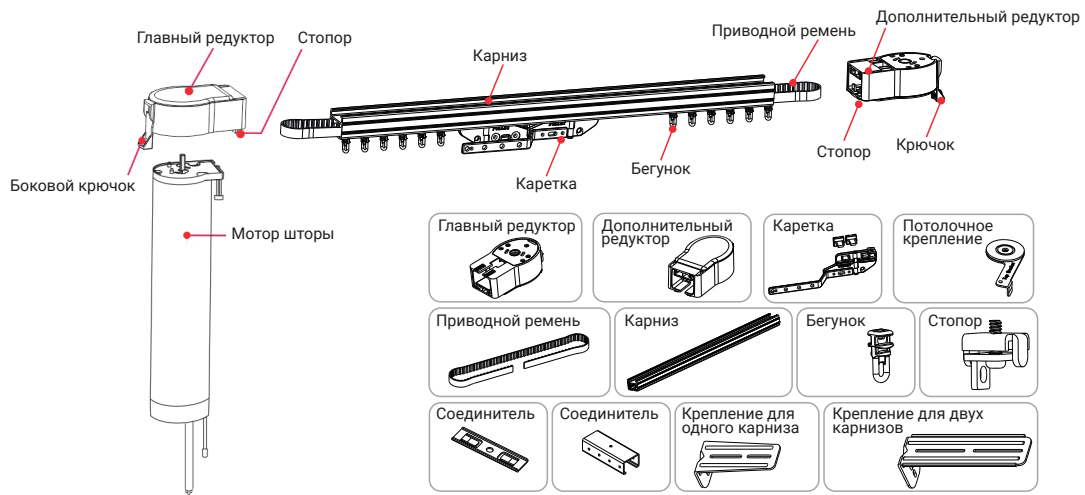
Параметры

Модель	Крутящий момент	Скорость	Диаметр двигателя	Напряжение	Мощность	Класс защищенности
Привод AM68-2/80-EC-QP	2 N.m	12 об/мин	310x68x50мм	AC100-240V 50/60 Hz	65W	IP20

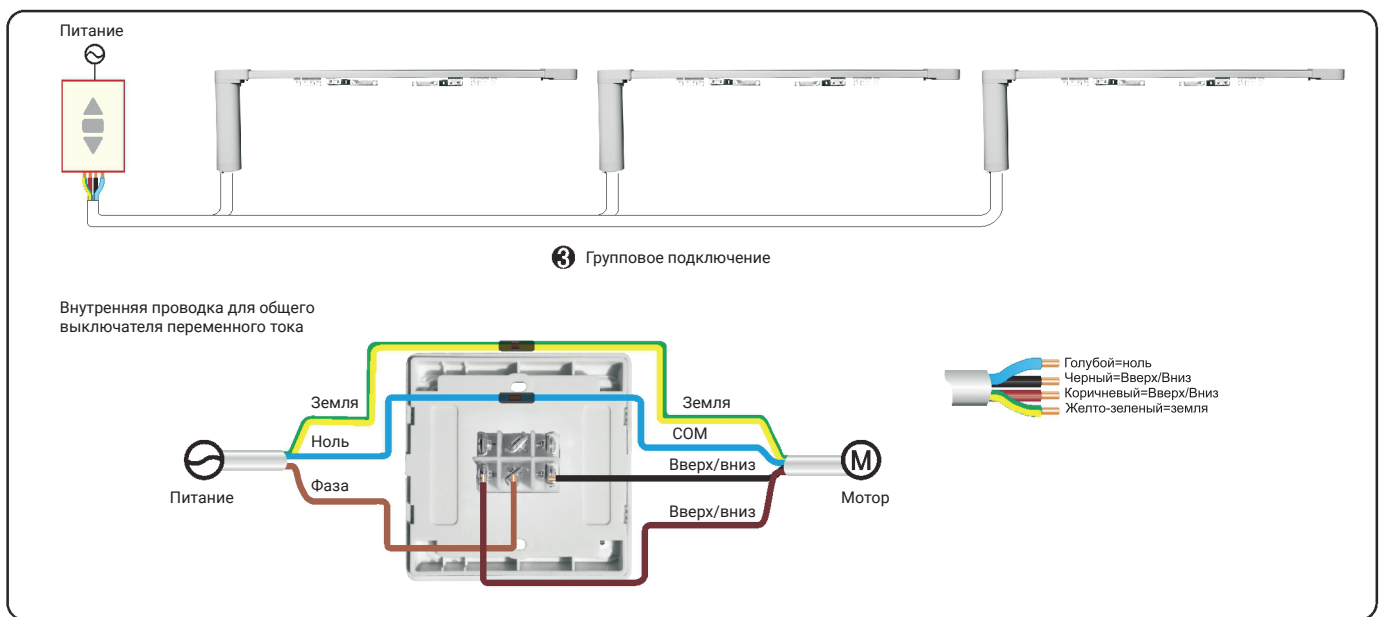
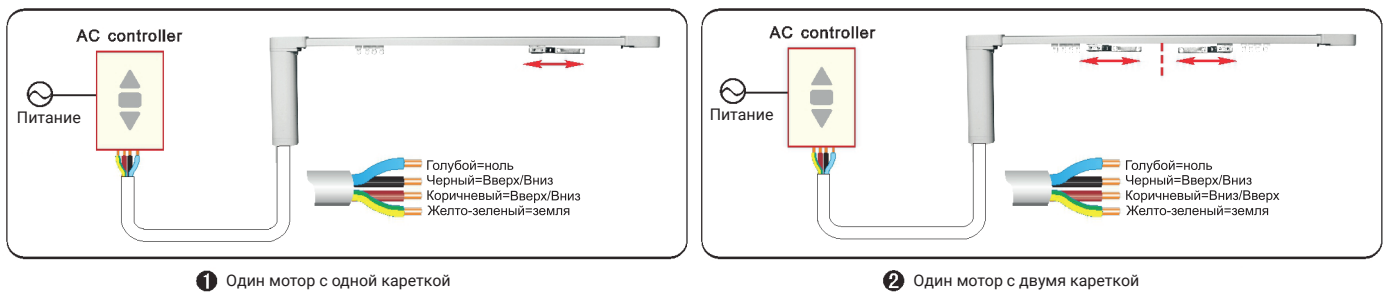
Схемы

Длина карниза	Вид карниза		Вид карниза		Вид карниза		Вид карниза	
	и количество кареток	и количество кареток	и количество кареток	и количество кареток	и количество кареток	и количество кареток	и количество кареток	и количество кареток
Вес груза	Две каретки	Одна каретка	Две каретки	Одна каретка	Две каретки	Одна каретка	Две каретки	Одна каретка
4m	90кг	75кг	67,5кг	60кг	52,5кг	45кг	46,5кг	31,5кг
8m	82,5кг	67,5кг	60кг	52,5кг	45кг	37,5кг	31,5кг	24кг
12m	75кг	60кг	52,5кг	45кг	37,5кг	30кг		

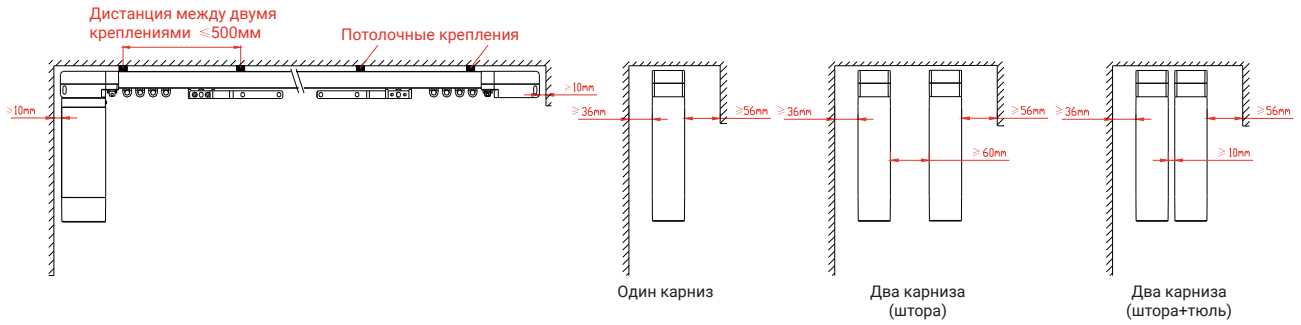
Конструкция и аксессуары



Подключение



Система установки



Установка мотора



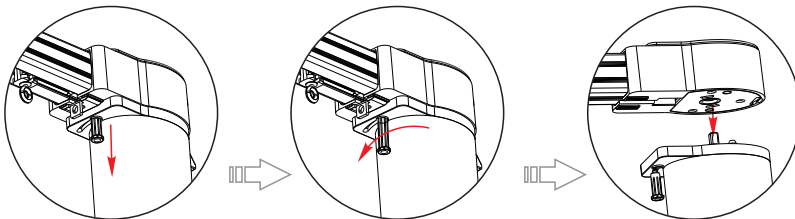
1. Удостоверьтесь, что рычаг блокировки находится в левом положении.

2. Вставьте мотор в редуктор

3. Переведите рычаг блокировки в крайнее правое положение. Мотор зафиксирован.

Рычаг блокировки

Удаление мотора



1. Потяните рычаг блокировки вниз так, чтобы его верхнюю часть стало видно.

2. Переведите рычаг блокировки в крайнее левое положение.

3. Удалите мотор

⚠ ВНИМАНИЕ!

- Пожалуйста, следуйте указаниям по чертежу выше
- Убедитесь, что рычаг блокировки находится в верном положении
- Потолок должен быть достаточно крепким, чтобы выдержать карниз, мотор и шторы.